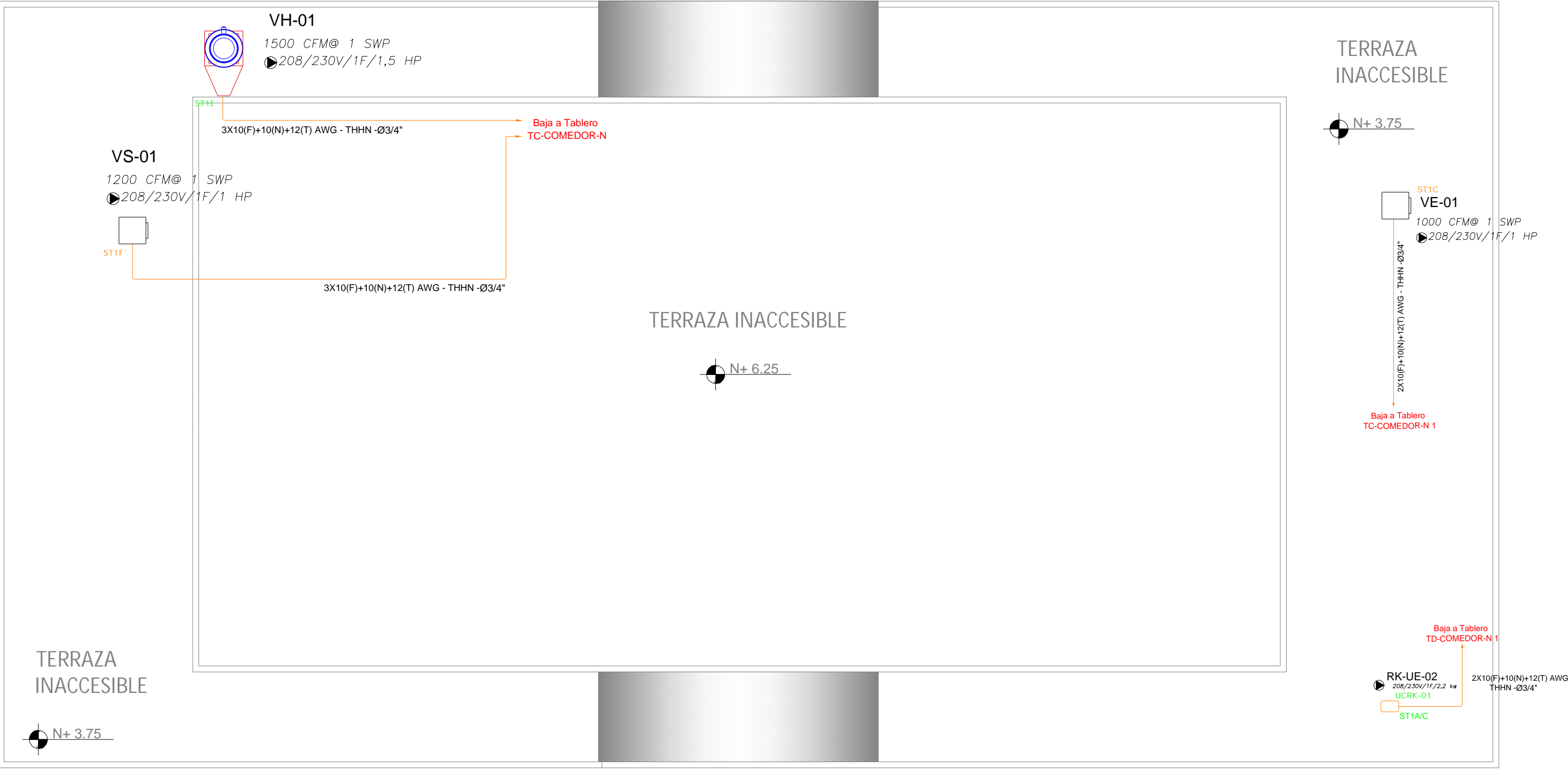
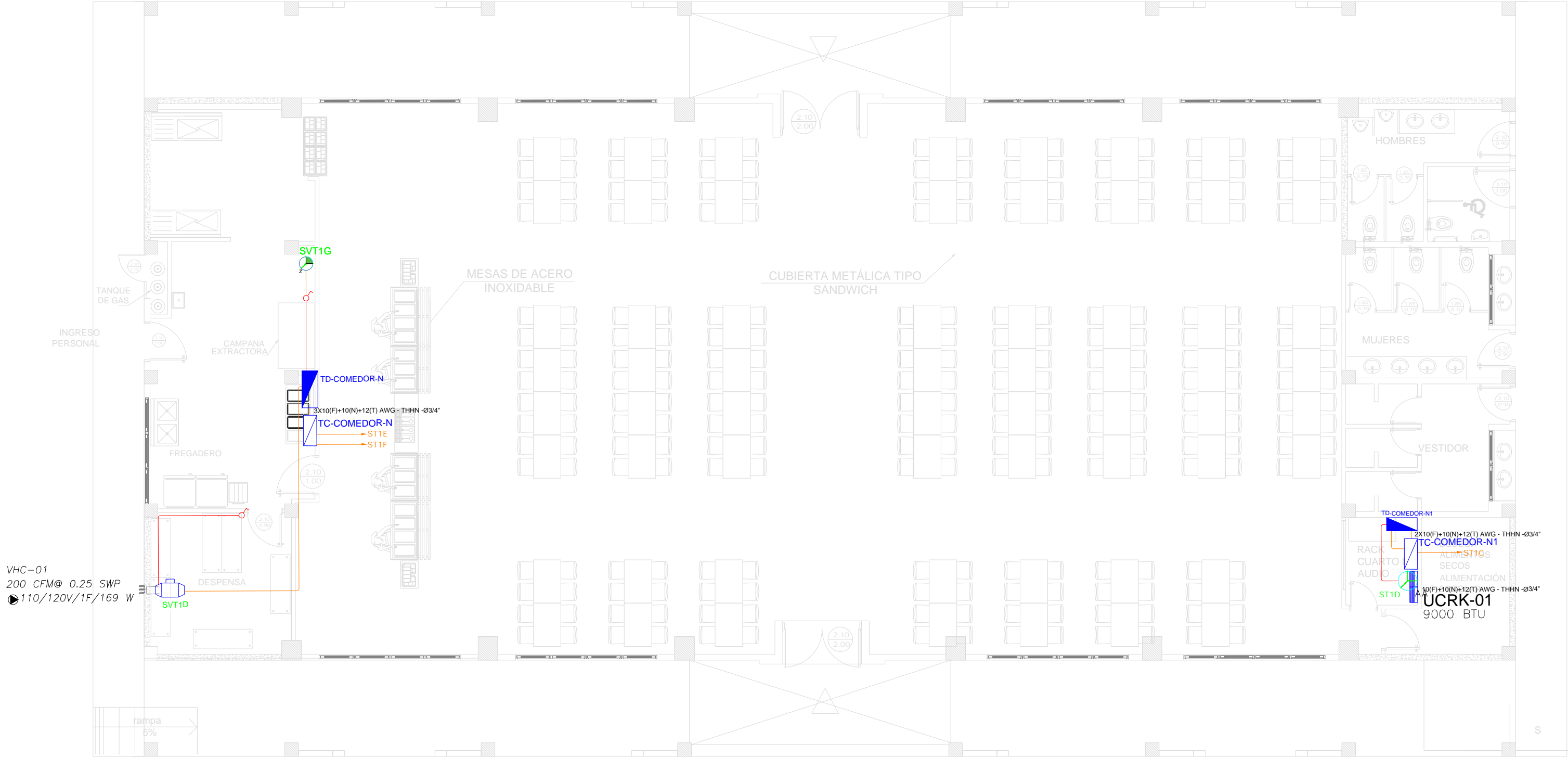


COMEDOR - SALÓN DE USOS MÚLTIPLES - SISTEMA MECÁNICO



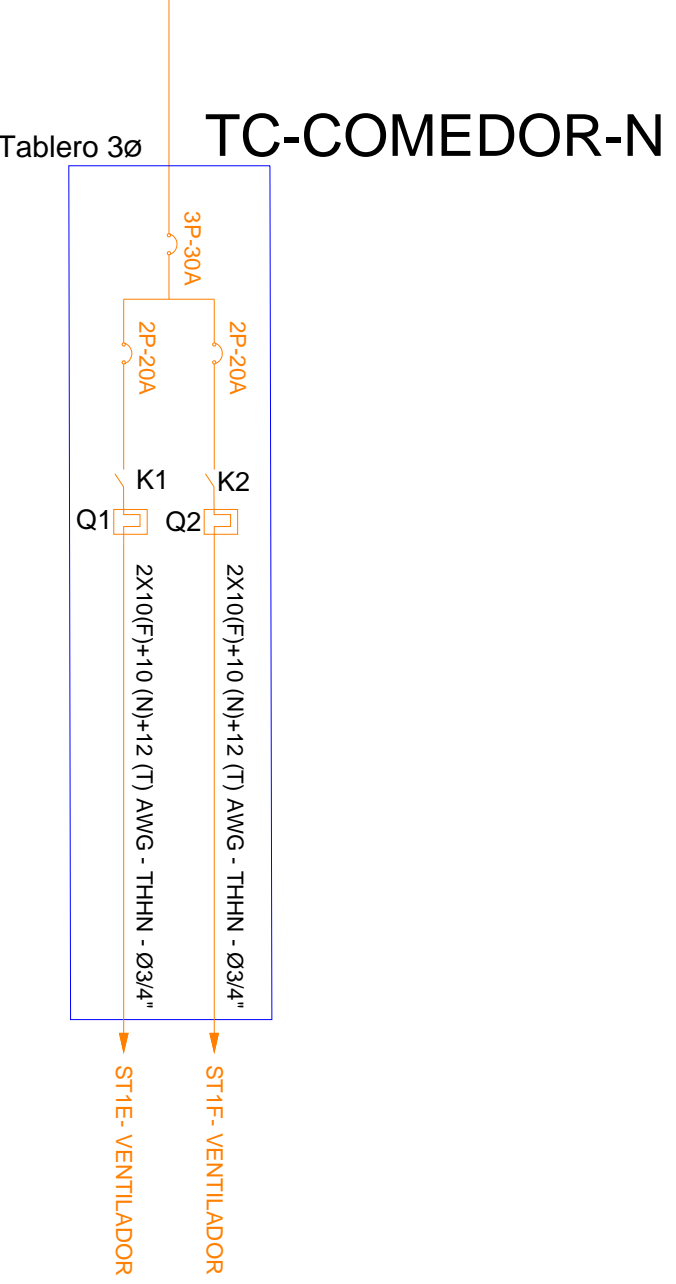
PLANTA DE CUBIERTA  
ESCALA 1:100

CUADRO DE EQUIPOS DE AIRE ACONDICIONADO Y VENTILACIÓN															
ITEM	DENOMINACION	CANTIDAD	CARACTERÍSTICAS MECANICAS						CARACTERÍSTICAS ELECTRICAS					OBSERVACIÓN	
			TIPO	CAP. BTU/H	CFM	PRESIÓN ESTÁTICA	FILTRO	NIVEL DE RUIDO dBA	pot HP	Ø FASE	V Volt	Hz Frecuencia	A Amp		Pot kW
UCRK-01	UNIDAD SPLIT DE PARED	1	EVAPORADORA	9000	800	—	—	30	—	1	220	60	—	2,2	Inverter/R-410
			CONDENSADORA		—	—	—	47	—	—	—	—	—	—	
VE-01	VENTILADOR DE EXTRACCIÓN	1	Tipo Centrifugo	—	1000	1	—	55	1	1	220	60	—	—	
VH-01	VENTILADOR DE EXTRACCIÓN	1	Tipo Hongo	—	1500	1	—	55	1,5	1	220	60	—	—	
VHC-01	VENTILADOR DE EXTRACCIÓN	1	Tipo Helicocentrifugo	—	200	0.25	—	30	—	1	220	60	—	0,16	
VS-01	VENTILADOR DE SUMINISTRO	1	Tipo Centrifugo	—	1200	1	MERV 8	55	1	1	220	60	—	—	
CE-01	CAMPANA DE EXTRACCIÓN DE 1,60X1(m) COMPENSADA	1	Tipo Compensada	—	—	—	BAFFLE	—	—	—	—	—	—	—	

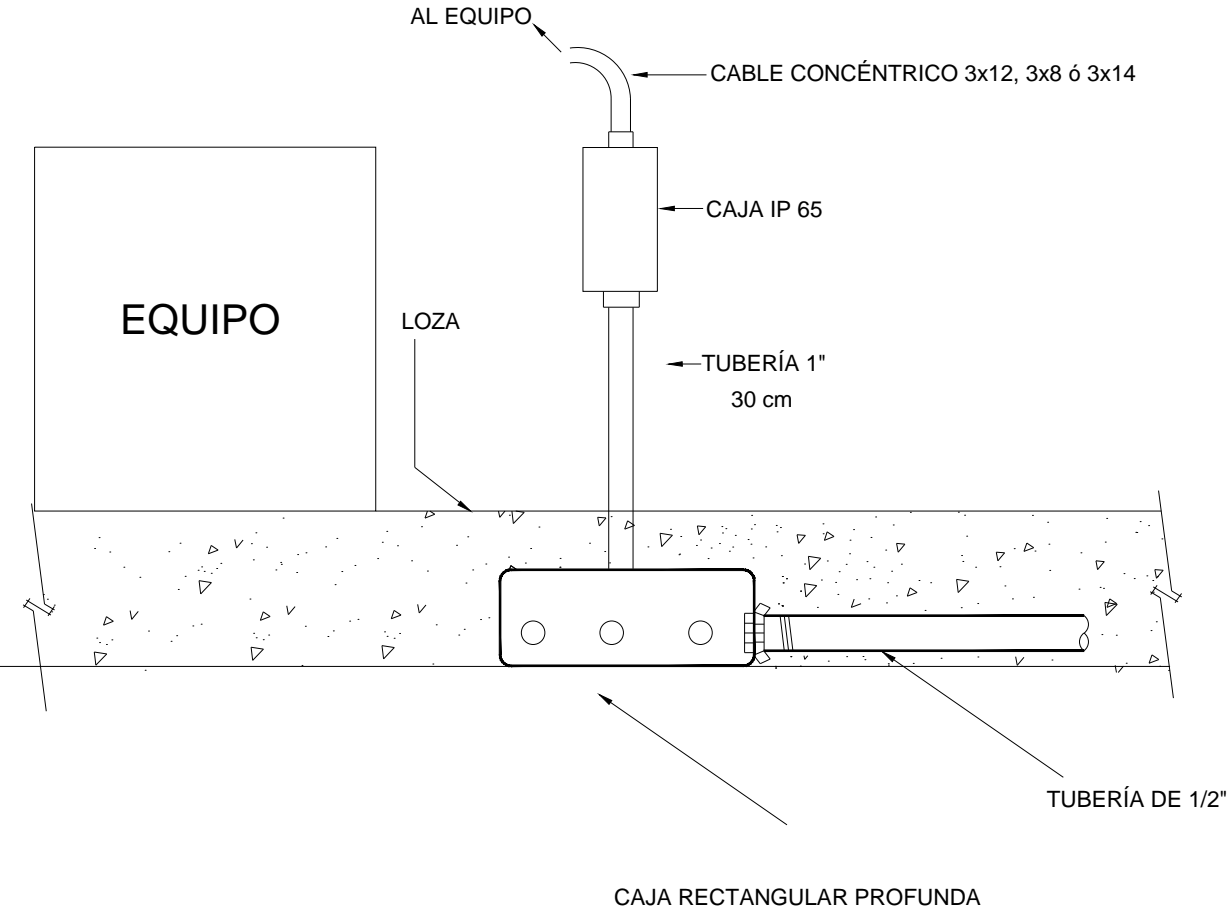
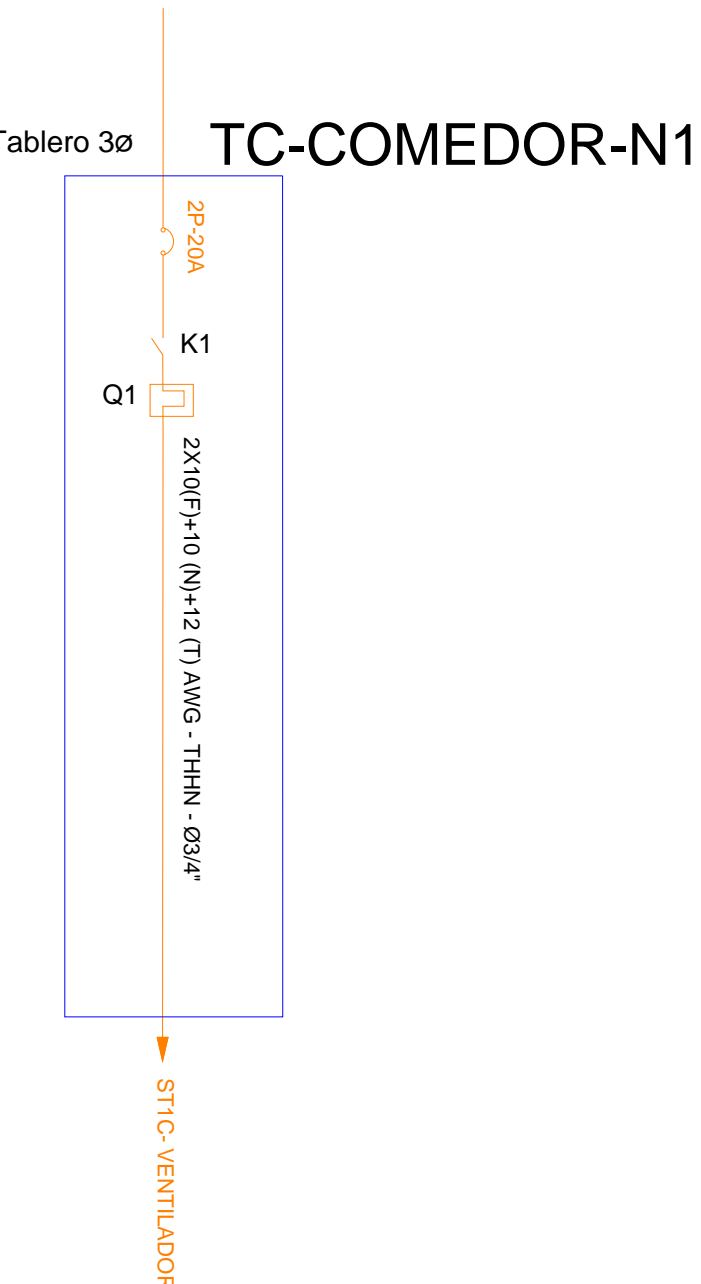
SIMBOLOGÍA CLIMATIZACIÓN Y VENTILACIÓN		
ELEMENTO	DESCRIPCIÓN	CANTIDAD
AA	Salida especial para evaporadoras.	1
	Salida especial para ventilador.	1
	Salida especial para condensadoras,caja IP 65 20X20 cm.	1
	Ventilador helicocentrífugo	1
	Unidad evaporadora-Split de consola	1
	Unidad condensadora	-
VE-CH	Ventilador evaporadora-Cassette de 4 vías	-
	Ventilador de extracción tipo hongo	1
	Ventilador centrífugo (VE)	2
xx-xcE	Tablero de control xx-xcE : #ases - #Espacios	2

SIMBOLOGÍA CLIMATIZACIÓN Y VENTILACIÓN	
ELEMENTO	DESCRIPCIÓN
Kx	Contactor, 220V, AC3-7 A
Qx	Relé de sobrecarga, regulación 5.5 - 8.0 A

Va a TD-COMEDOR-N



Va a TD-COMEDOR-N1



MINISTERIO DE EDUCACIÓN



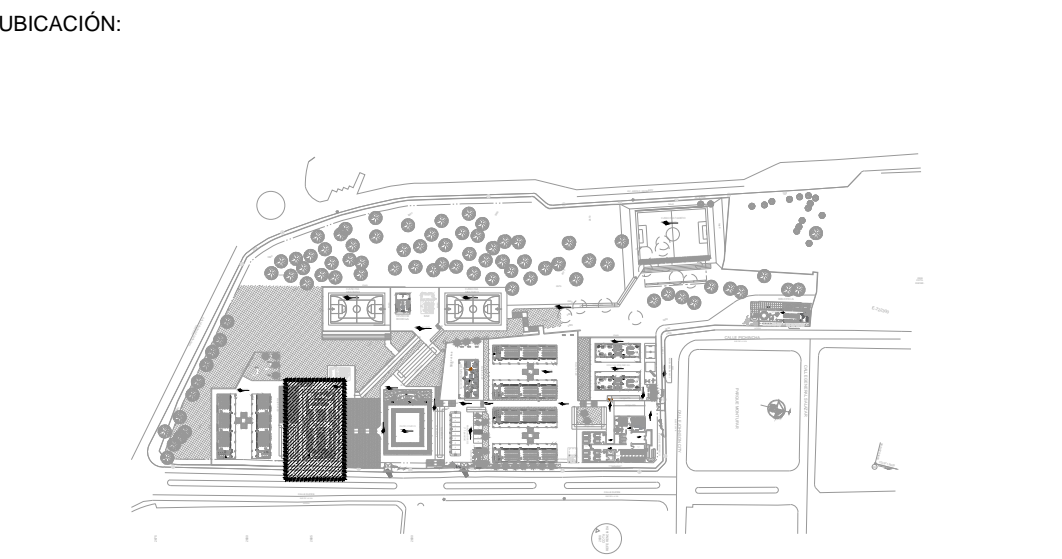
RESPONSABLES:

ARQ. ANTONIO GUZMÁN DÁVILA  
DIRECTOR DEL PROYECTO  
GYPSICONS CIA. LTDA.

ING. HERNÁN ERAZO VILLACRESES  
ADMINISTRADOR DEL CONTRATO  
#BIRF-8542-SBCC-CF-2018-032

ING. ALVIN GUAIPATÍN G.  
INGENIERO ELÉCTRICO  
GYPSICONS CIA. LTDA.

ING. VINICIO ITAZ  
ESPECIALISTA ELÉCTRICO  
MINEDUC



PROYECTO:

BIRF-8542-SBCC-CF-2018-032

"INTERVENCIÓN EN LA INFRAESTRUCTURA EXISTENTE Y PROPUESTA PARA LA REPOENCIACIÓN DE LA UNIDAD EDUCATIVA ÁNGEL POLIBIO CHÁVEZ, UBICADA EN EL CANTÓN GUARANDA PROVINCIA DE BOLÍVAR."

UNIDAD EDUCATIVA:

UNIDAD EDUCATIVA ÁNGEL POLIBIO CHÁVEZ

CANTÓN:

GUARANDA

PROVINCIA:

BOLÍVAR

CONTIENE:

COMEDOR-SALÓN DE USOS MÚLTIPLES  
SISTEMA DE FUERZA-MECÁNICO

ESCALA:

1:100

FECHA:

AGOSTO 2020

LÁMINA:

EL-17

SELLOS MUNICIPALES: